

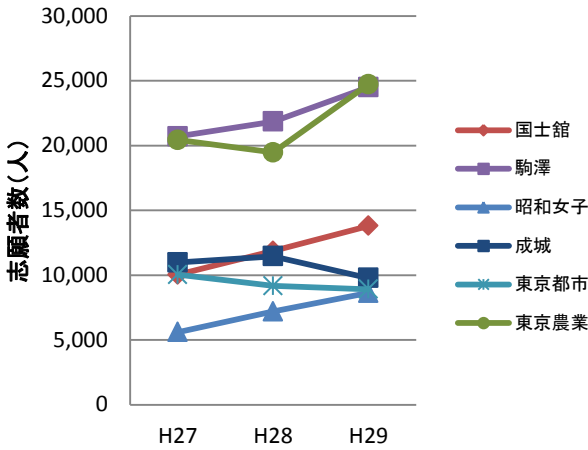
IR分析報告書

平成29年10月25日

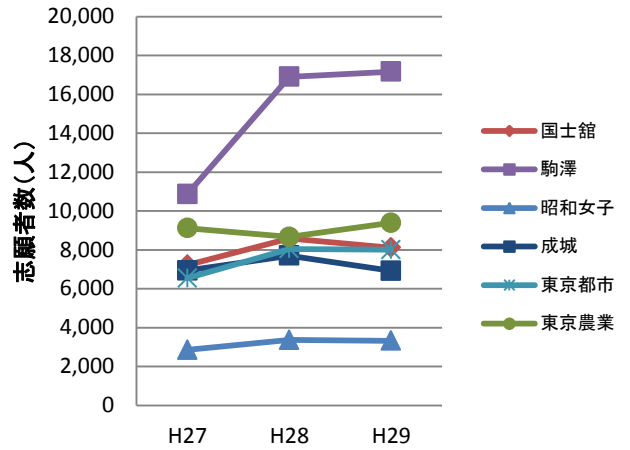
世田谷プラットフォーム
IR部会

世田谷プラットフォーム協定大学間入試動向

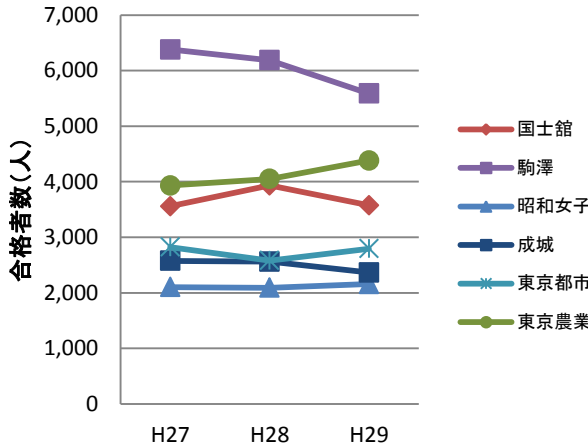
一般入試の志願者数の比較



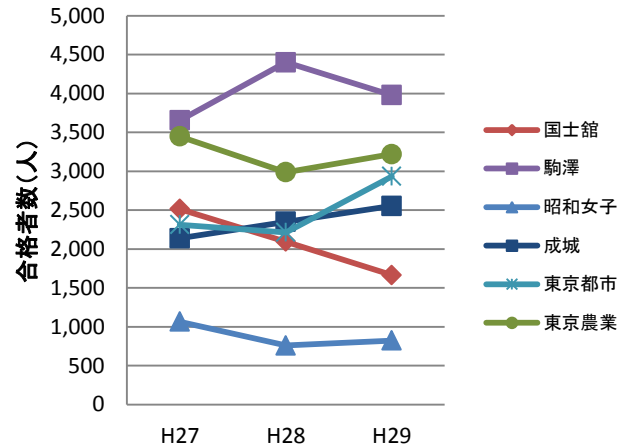
センター入試の志願者数の比較



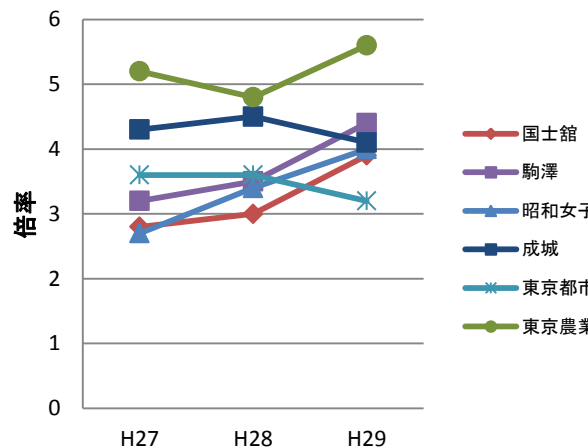
一般入試の合格者数の比較



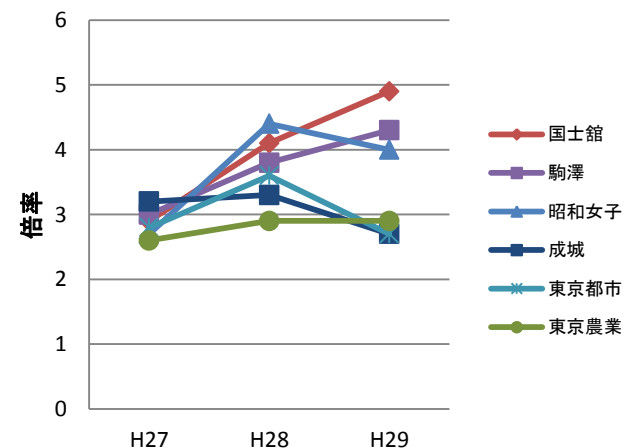
センター入試の合格者数の比較



一般入試の倍率の比較



センター入試の倍率の比較



大学の規模が異なるため、志願者数や合格者数の動向については、分析が困難である。しかしながら、倍率は概ね3倍を超えている大学が多く、各大学共に人気の高い大学と考えられる。

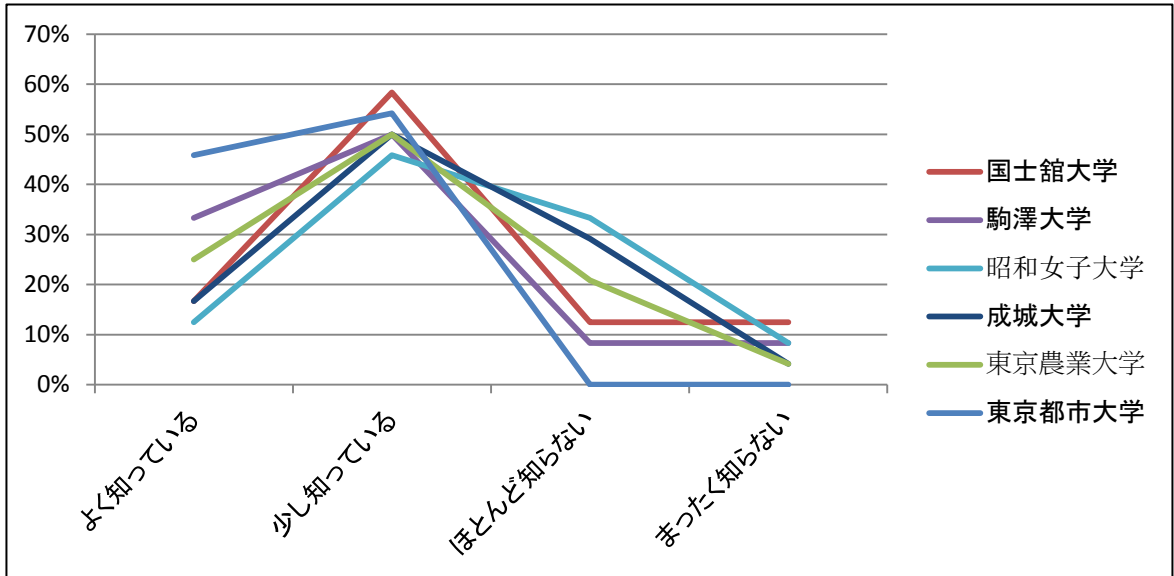
大学選びに関するアンケートの集計結果

世田谷プラットフォーム協定大学による共同事業として保護者を対象としたアンケート調査を実施した。

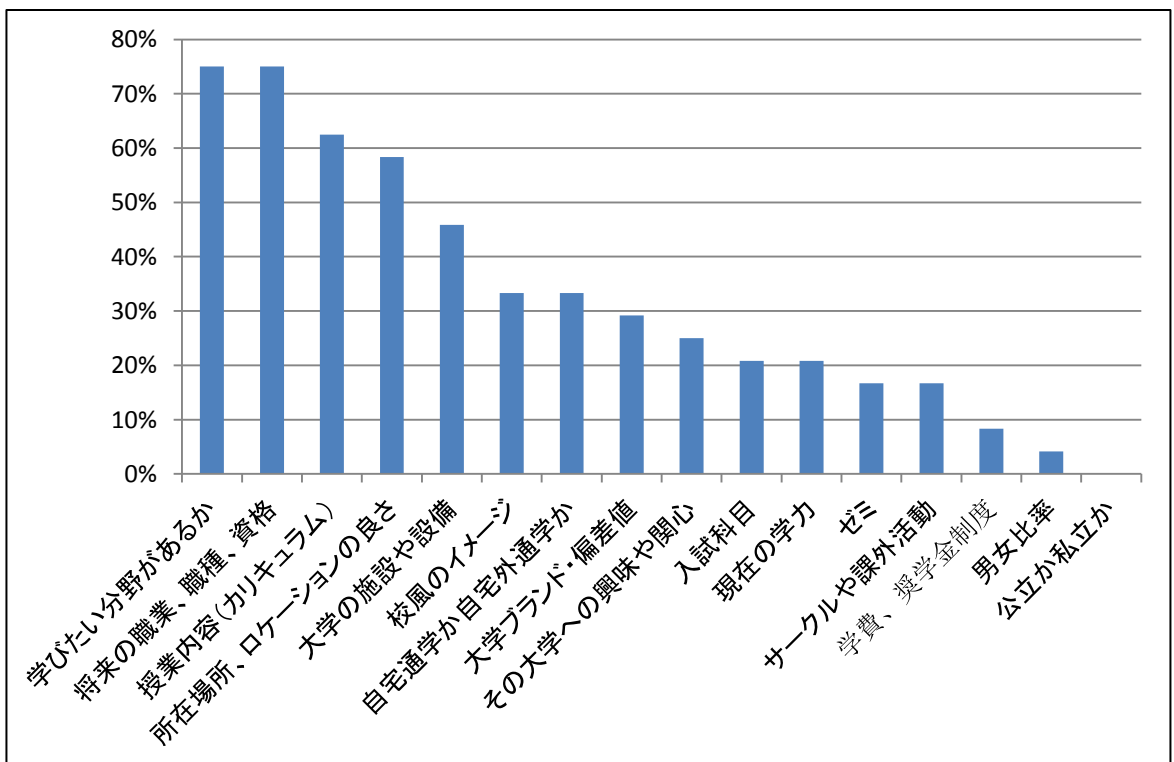
実施日：平成29年10月22日(月)

場所：東京都市大学二子玉川夢キャンパス

Q1.世田谷区にある以下の6大学をご存知ですか？



Q2.大学選びにおいて重視したい項目を教えてください(複数回答可)

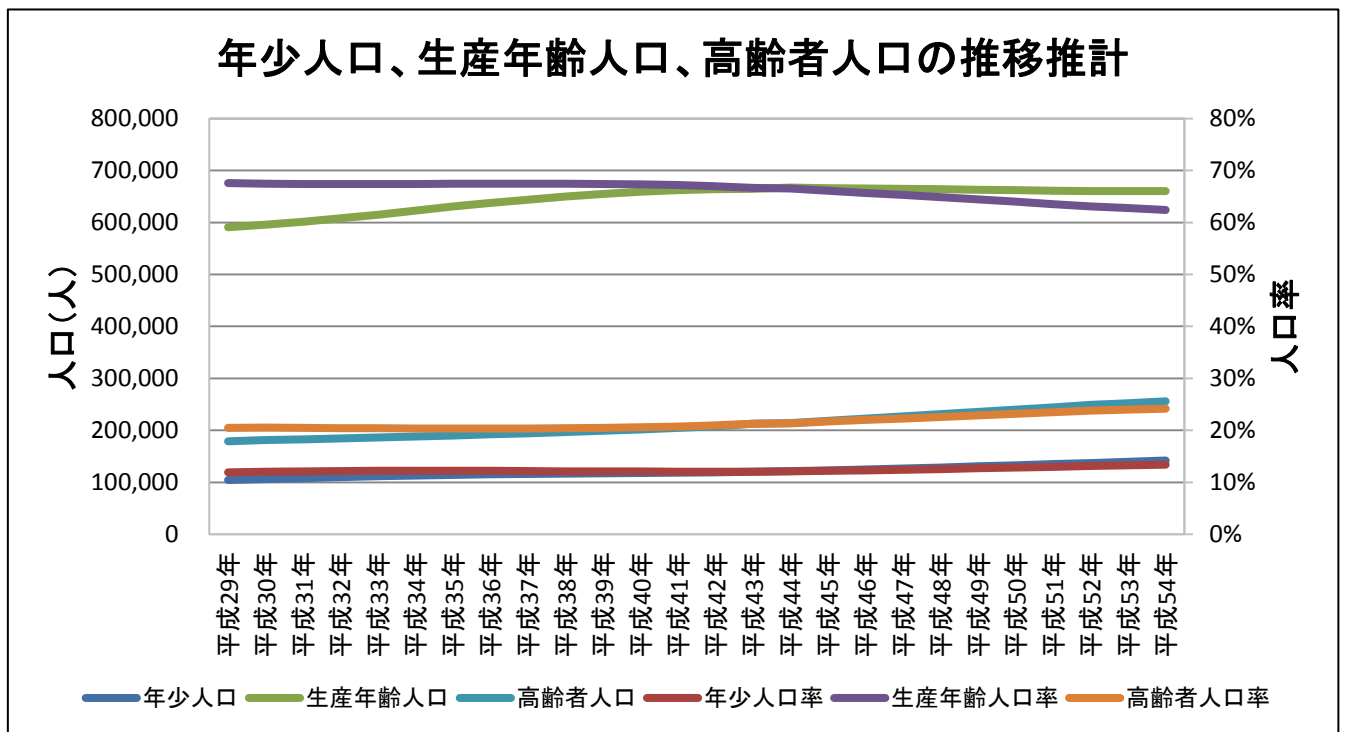
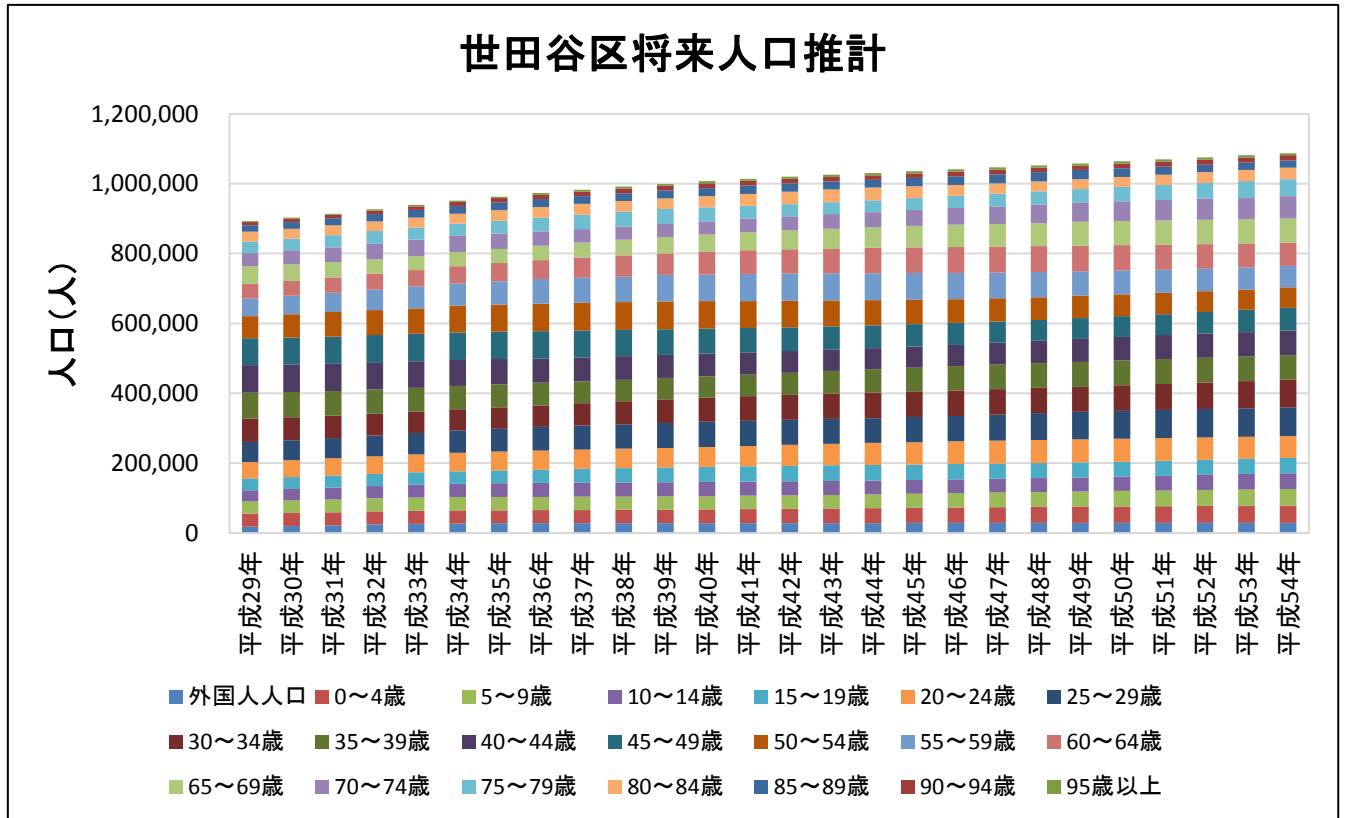


Q1.大学の知名度では、今回の調査が東京都市大学のキャンパスで行われたこともあり、関連の少ない学問分野の大学において低く出てしまう結果となった。

また、Q2.大学選びの重視項目では、学問分野や授業内容、将来の職業などが高い値を示しており、大学で何を学び、その学んだことが就職にどうつながるのかという視点が重視されていると考えられる。

世田谷区将来人口推計

世田谷区政策経営部政策研究・調査課が作成している「世田谷区将来人口推計(平成29年7月)」のデータを世田谷プラットフォームに提供いただき、以下のグラフは作成している。



国立社会保障・人口問題研究所の将来推計人口では、世田谷区の人口が減ることになっていたが、世田谷区の詳細な推計では、今後も人口増加が予想されている。また、高齢者人口率と年少人口率が高まることが予想されているため、これらの傾向を踏まえた世田谷プラットフォームの計画を今後検討する必要があると考えられる。